

Consignes en cas de suspicion de COVID 19 dans les CISP :

I. Préambules

Il est essentiel d'observer les principes sanitaires (hygiène, distance de sécurité,...) destinés à maîtriser au maximum les risques de contamination liés à l'exercice de nos activités.

Nous appelons une personne asymptomatique toute personne qui a eu un contact au cours des 2 jours précédant l'apparition des symptômes avec une personne suspecte.

Nous appelons une personne symptomatique toute personne qui présente des symptômes tels que : fièvre, toux, diarrhée,...

II. Mode opératoire à appliquer par le stagiaire ou par le formateur lorsqu'il y a suspicion :

Si vous êtes :

Asymptomatique

Vous êtes considéré comme :

- Contact à Faible risque : si vous avez eu un contact à **plus d'1 mètre 50** ou si vous avez vu une personne symptomatique il y a plus que 2 jours.

Vous pouvez retourner en formation

(Tout en restant vigilant à l'apparition d'éventuels symptômes)

- Contact à Haut risque : si vous avez eu un contact de **plus de 15 minutes** et à **moins d'1 mètre 50 sans protections adéquates**.
 - Vous restez à la maison.
 - Nous vous invitons à consulter votre médecin et à vous faire tester.
 - Dans l'attente des résultats, vous restez chez vous.
 - Si :
 - Le test est négatif : Vous **terminez votre quarantaine**¹ ensuite vous **retournez en formation** (tout en restant vigilant à l'apparition d'éventuels symptômes)
 - Le test est positif :
 - Vous observez les consignes de votre médecin et vous restez en quarantaine.
 - Vous listez les contacts étroits que vous avez entretenus dans les 48 heures précédant l'apparition de vos symptômes, le centre Corona reviendra vers vous.
 - **SI** il y a disparition des symptômes, vous **retournez en formation après 7 jours** suivant le test.

¹ A ce jour (08/10/2020) la quarantaine est de 7 jours calendrier

Symptomatique

- Vous retournez ou restez chez vous.
- Nous vous invitons à contacter votre médecin et à vous faire tester.
- Dans l'attente des résultats, vous restez chez vous.
- Si :
 - Le test est négatif et que vous n'avez plus de symptômes, vous pouvez interrompre la quarantaine **après** consultation de votre médecin.
Vous **retournez en formation** (tout en restant vigilant à l'apparition d'éventuels symptômes)
 - Le test est positif :
 - Vous observez les consignes de votre médecin et vous restez en quarantaine.
 - Vous listez les contacts étroits que vous avez entretenus dans les 48 heures précédant l'apparition de vos symptômes, le centre Corona reviendra vers vous.
 - **SI** il y a disparition des symptômes, vous **retournez en formation après 7 jours** suivant le test.

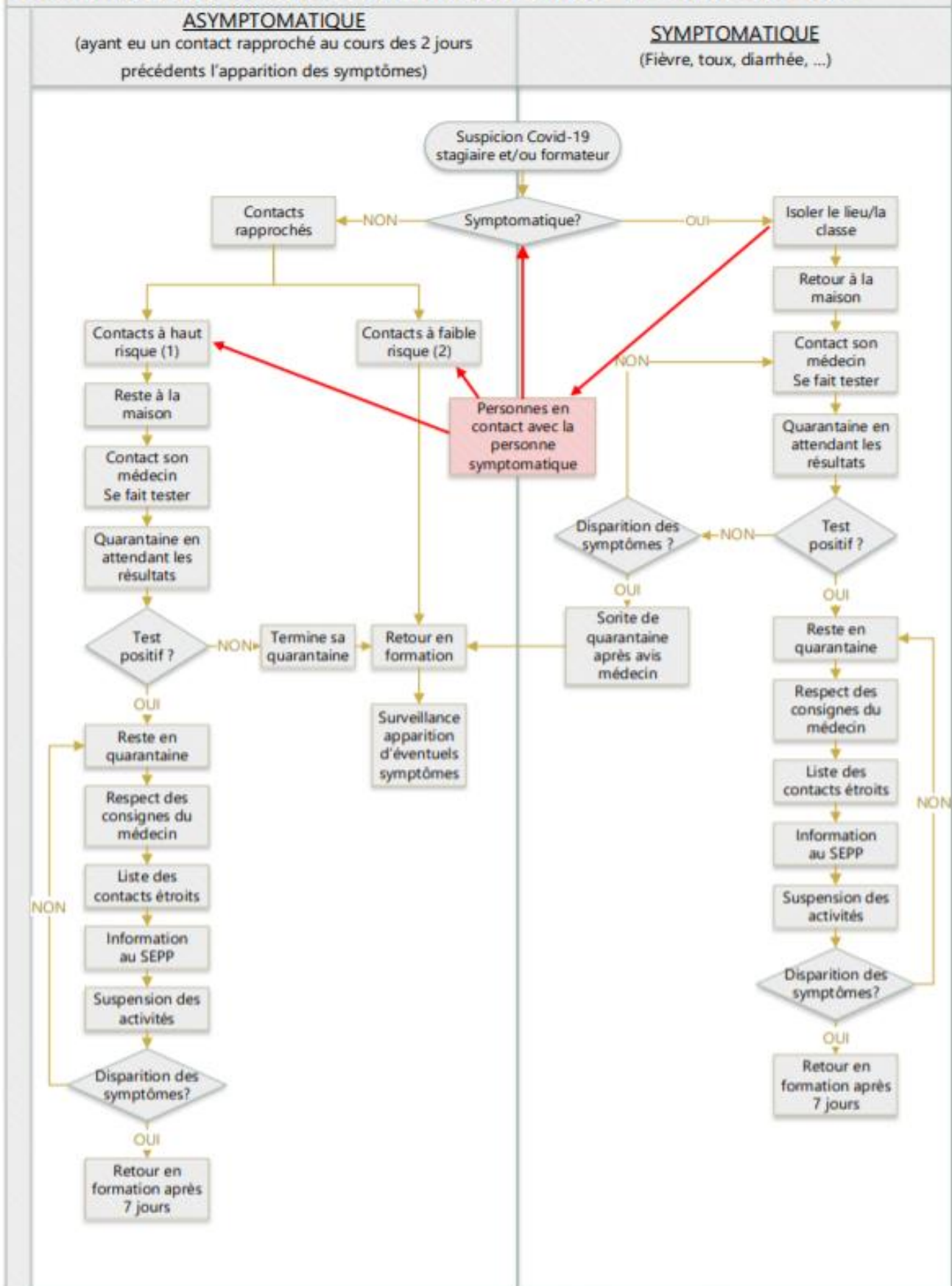
III. Mode opératoire à appliquer par la direction du centre :

En cas de personne **symptomatique**, vous :

- Isolez le lieu/la classe
- Vous invitez la personne à retourner chez elle et à se faire tester.
- Vous invitez les autres personnes ayant été en contact avec la personne symptomatique à se considérer comme « *personne de contact à haut risque ou à faible risque* » et appliquez les mesures nécessaires pour celle-ci.
- Lorsque vous avez l'information que le test s'est révélé être **positif** :
 - Vous informez votre SEPP et expliquez ce qui a été mis en place de votre côté.
 - Le SEPP prendra les mesures nécessaires (ex : désinfection des locaux, du matériel,...)
 - **Suspendre les activités** en cours (formation, stage,...) pendant la quarantaine¹ définie.
 - La formation peut reprendre après la quarantaine¹.

Pour plus d'informations : [info-coronavirus.be](https://www.info-coronavirus.be)

CONSIGNES EN CAS DE SUSPICION DE COVID-19 DANS LES CISP



- (1) Contact de + de 15 min & à - d'1,5 m sans protections adéquates
- (2) Contact à + d'1,5 m ou vu depuis plus de 2 jours