

Lexique vocabulaire métier

en complément de l'outil de CALIF

CALIF a produit des outils vocabulaire métiers en partenariat, avec des opérateurs de formation en français (Alpha, Alpha-FLE et FLE) et des opérateurs de filières Métiers. L'outil s'intitule "Articulation entre les filières Français et les filières Métiers"¹.

L'objectif poursuivi par l'outil de CALIF est de mettre à disposition des opérateurs de formation des outils permettant de travailler la connaissance de mots clés de métiers, utilisés en formation professionnalisante et au travail.

En complément de ce travail, le GEP Construction a rédigé un lexique comprenant des définitions d'outils et leur illustration ainsi que des idées d'exploitation et un support sous forme de plateau de jeu assorti d'un dé.

UN ABRASIF

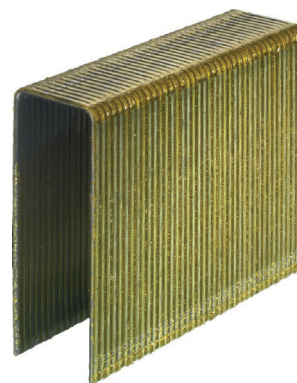
Des abrasifs



C'est une feuille couverte de granulés durs.
La feuille s'utilise à la main ou avec un outil électrique.
Les grains sont plus ou moins fins.
La feuille est utilisée pour aplanir, régulariser des surfaces.

UNE AGRAFE

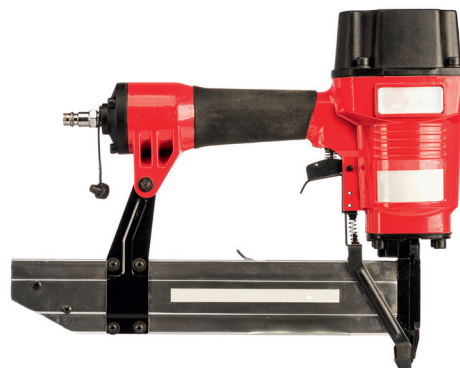
Des agrafes



C'est une petite lame de métal en forme de U.
On plante l'agrafe dans un support avec un outil appelé agrafeuse.
L'agrafeuse est électrique ou pneumatique.
En isolation, l'agrafe est utilisée pour fixer des membranes sur des supports en bois.

UNE AGRAFEUSE

Des agrafeuses



C'est un outil qui permet de fixer un matériel sur un support à l'aide d'agrafes. L'agrafeuse peut être électrique ou pneumatique.
En isolation, l'agrafeuse est utilisée pour fixer des membranes sur des supports en bois.

UN ASPIRATEUR

Des aspirateurs



C'est un outil électrique comprenant une cuve et un tuyau. L'aspirateur est utilisé pour nettoyer les poussières de matériaux et d'isolants. Les poussières sont éventuellement nocives.

UNE BÂCHE DE PROTECTION (EN POLYÉTHYLÈNE)

Des bâches



C'est une feuille de plastique utilisée pour ne pas abîmer le sol, les surfaces, les meubles lors des travaux.

UNE BÉTONNIÈRE

Des bétonnières



C'est une machine constituée d'une cuve qui tourne autour d'un axe horizontal ou incliné.
La cuve est munie de pales.
Une bétonnière sert à fabriquer du béton par mélange.
La vidange de la cuve se fait par inversion du sens de rotation ou par pivotement.

DES BILLES DE POLYSTYRÈNE



Ce sont de petites billes de quelques millimètres.
Les billes de polystyrène sont très légères et sont vendues en vrac.
Les billes de polystyrène permettent d'isoler les vides entre deux parois par insufflation.

UN BLOC DE CHANVRE

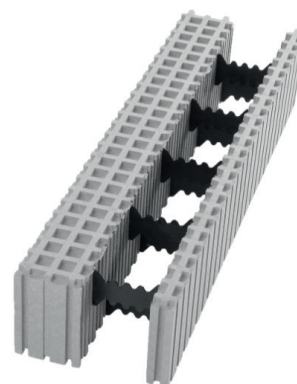
Des blocs de chanvre



C'est une grande brique contenant du chanvre et un liant.
Le liant est souvent de la chaux.
Un bloc de chanvre permet de réaliser des cloisons intérieures.
Un bloc de chanvre permet aussi, par doublage, de réaliser une isolation par l'intérieur ou l'extérieur du bâtiment.
Les murs ne sont jamais porteurs avec les blocs de chanvre.

UN BLOC DE COFFRAGE ISOLANT

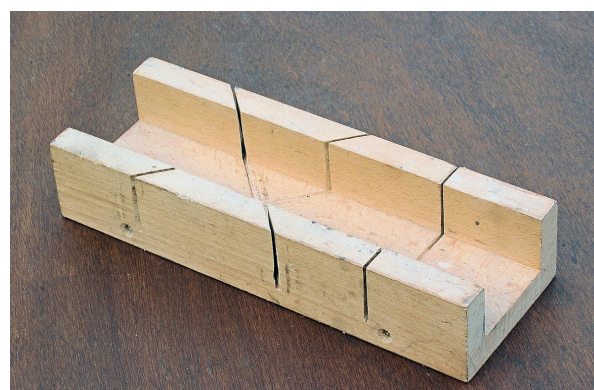
Des blocs de coffrage isolants



Les blocs de coffrage isolants sont en polystyrène. On empile les blocs avec d'autres pour pouvoir couler le béton à l'intérieur et former la structure d'un édifice. On obtient ainsi des murs en béton isolés de l'intérieur comme de l'extérieur.

UNE BOÎTE À ONGLETS

Des boîtes à onglets



C'est un outil en bois ou en plastique. Une boîte à onglets permet de guider les coupes suivant certains angles. Les coupes sont ainsi bien ajustées. Les coupes ajustées permettent notamment de faire des assemblages de lattes de bois (plinthes, moulures...).

UN CALE- PLAQUE

Des cale-plaques



C'est un outil qui permet d'ajuster la position d'une plaque de plâtre.
Un cale-plaque permet aussi de maintenir une plaque de plâtre verticale avant de la fixer.

UNE CHAPE

Des chapes



C'est une couche de mortier à base de ciment, de résine ou de granulés.
Une chape est destinée à aplanir, à niveler ou à surfacer un support et/ou enrober des éléments (un plancher chauffant par exemple).
On y ajoute ensuite les couches supérieures.
Ces couches supérieures sont du carrelage, un sol souple, un parquet flottant ou un parquet collé par exemple.

UNE CHAPE DE BILLES D'ARGEX

Des chapes de billes d'Argex



C'est.

Il en existe 2 sortes :

- Une chape réalisée avec un mortier contenant des billes d'Argex → chape humide
- Une chape réalisée avec des billes d'Argex seules → chape sèche

Les billes d'Argex sont constituées d'argile expansée et cuite, c'est-à-dire qu'elles contiennent des bulles de gaz.

Les billes d'Argex sont donc très légères.

Les billes d'Argex ont donc des propriétés isolantes.

UNE CHAPE SÈCHE

Des chapes sèches



C'est une chape qui est réalisée sans apport d'humidité.

La chape sèche est constituée de granulés.

Les granulés isolants peuvent être de différentes natures (mélangés avec de la colle ou non).

Il n'y a pas de séchage à attendre comme dans la chape humide.

On peut donc de suite recouvrir la chape sèche d'un plancher

UNE CHAPE HUMIDE

Des chapes humides



C'est une chape réalisée avec un mortier dont la préparation nécessite de l'eau. Cela provoque plus de saletés.
Cela impose un temps de séchage avant la pose du revêtement final de sol.

UN CHARIOT TRANSPORTEUR

Des chariots transporteurs



C'est un petit véhicule à quatre roues.
Un chariot transporteur peut être à moteur ou non,
Un chariot transporteur permet de déplacer des charges.

DES CHAUSSURES DE SÉCURITÉ



Ce sont des équipements de protection individuelle. (EPI)
Ce sont des chaussures spéciales avec un bout renforcé pour protéger les orteils. Les chaussures de sécurité sont munies de semelles renforcées.
Les semelles renforcées empêchent une pointe, un clou ou une vis de les traverser et de blesser le pied.
Les semelles sont antidérapantes.
Selon les modèles, la chaussure résiste à l'humidité.

CHEVILLE À FRAPPER

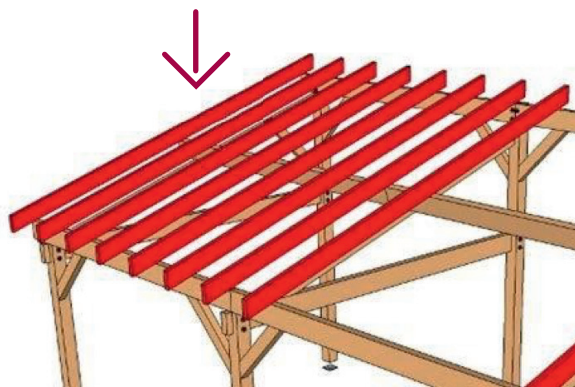
Des chevilles à frapper



C'est une cheville de fixation légèrement plus longue qu'une cheville classique. Une cheville à frapper est munie d'une vis spéciale.
On frappe au marteau sur cette vis spéciale plutôt que de la visser.
Une cheville à frapper convient pour des fixations de charges moyennes.
Une cheville à frapper permet de gagner beaucoup de temps lors de la pose de multiples fixations. Si on veut retirer la vis, il suffit de la dévisser avec une visseuse.

UN CHEVRON

Des chevrons



Des chevrons sont des sections de bois de la charpente (de 5X6 environ).

Les chevrons sont fixés dans le sens de la pente.

Les éléments de couverture du bâtiment reposent sur les chevrons.

UNE CISAILLE

Des cisailles



Les cisailles sont de gros ciseaux (ou pinces coupantes).

Les cisailles servent à couper différents matériaux, principalement les profilés.

UN CLOU D'ISOLATION

Des clous d'isolation



C'est une petite tige de métal à pointe.
Un clou d'isolation a souvent une tête.
Un clou d'isolation sert à fixer les matériaux isolants.
Il en existe plusieurs catégories en isolation.

UN CLOUEUR À GAZ

Des cloueurs à gaz



C'est une machine automatique qui sert à clouer.
Un cloueur à gaz fonctionne à l'énergie de gaz.
L'enfoncement du clou est réalisé par l'explosion d'une dose de gaz
mélangée à l'air ambiant.
Un cloueur à gaz est idéal pour les constructions lourdes, telles que
les charpentes ou les ossatures en bois.

UNE COLLE

Des colles



C'est une matière gluante adhésive.
La colle permet de coller des panneaux isolants notamment sur des surfaces poreuses.

UNE COMBINAISON DE PROTECTION

UNE COMBINAISON D'ISOLATION

Des combinaisons



C'est une combinaison qui permet de protéger le travailleur des fibres et des poussières sèches ou humides.
La combinaison peut être adaptée en fonction du type d'isolation.
Les types d'isolation peuvent être en laines naturelles, laines minérales ou encore mousse polyuréthane.

UN COMPRESSEUR

Des compresseurs



Un compresseur est un dispositif qui absorbe et comprime l'air dans une cuve afin de mettre l'air sous pression. Un compresseur utilise l'air comme une source d'énergie dans de nombreuses situations. Les compresseurs se déclinent sous différentes formes et tailles. Un compresseur est adapté pour le fonctionnement des outils pneumatiques. Un compresseur est également très performant pour nettoyer avec de l'air sous pression des endroits difficiles d'accès.

UN CORDEAU

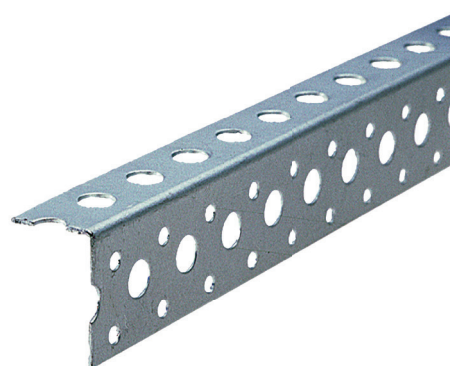
Des cordeaux



C'est une petite corde que l'on tend entre deux points pour obtenir une ligne droite. Un cordeau permet d'effectuer un travail correctement aligné.

UNE CORNIÈRE D'ANGLE

Des cornières d'angle



C'est une pièce en métal.
La cornière d'angle est utilisée pour renforcer les angles.
La cornière d'angle facilite la pose d'un enduit.

UN COUPE-TUBE

Des coupe-tubes



C'est un instrument qui sert à sectionner les tubes ou les tuyaux.

UN COUTEAU

Des couteaux



C'est un outil tranchant.
Sa forme est dentelée, plate, etc.
Sa forme dépend de l'usage qui en est fait.
Un couteau s'utilise pour le découpage de panneaux, de laine de verre, de mousse dure, de styropor, etc.
Il existe plusieurs sortes de couteaux :

- Le couteau à enduire
- Le couteau américain
- Le couteau à colle (= grattoir).

UN COUTEAU À LISSER

Des couteaux à lisser



C'est un outil dont la forme est lisse.
Un couteau à lisser permet de lisser les enduits de finition.

UN CUTTER D'ISOLATION

Des cutters d'isolation



C'est un instrument tranchant à lame coulissante, permettant de maintenir l'isolant coincé pendant la coupe, afin que le découpage soit plus facile et plus rapide.

UNE DÉCOUPEUSE À POLYSTYRÈNE

Des découpeuses à polystyrène



C'est une machine à lame chauffante.
Une découpeuse à polystyrène sert à couper les matériaux d'isolation, surtout du polystyrène, en faisant fondre la matière.
Une découpeuse à polystyrène est aussi utilisée pour réaliser des travaux fins comme du modélisme.
Une découpeuse à polystyrène est aussi utilisée pour réaliser des saignées afin de passer des câbles et des tuyaux.

UN ÉCRAN THERMIQUE

Des écrans thermiques



C'est un dispositif qui sert à protéger les revêtements muraux d'une source de chaleur intense.

UNE ÉQUERRE

Des équerres

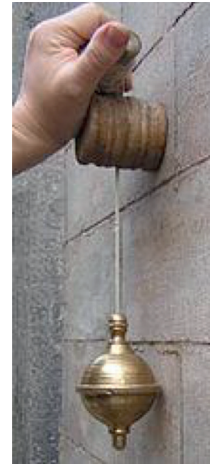


C'est un instrument qui sert à :

- Tracer et vérifier des angles droits
- Tracer et vérifier des perpendiculaires dans le bâtiment

UN FIL À PLOMB

Des fils à plomb



C'est un fil qui sert à vérifier la verticalité d'un mur.
Le fil à plomb suit la direction de l'apesanteur.

UNE FOREUSE

Des foreuses



Une foreuse ou perceuse est un outil électrique (électroportatif) qui sert à percer des trous dans différents matériaux à l'aide de forets ou mèches. Elle existe avec ou sans fil (sur batterie). Les foreuses ont souvent une fonction percussion afin de percer des matériaux durs tels que la brique ou le béton. Pour des matériaux encore plus durs ou une utilisation plus intense il vaut mieux privilégier l'utilisation du marteau-perforateur.

UNE FOREUSE SUR COLONNE

Des foreuses sur colonne



Une perceuse à colonne est une machine-outil d'atelier fixée sur un bâti, un établi ou au sol. La foreuse descend le long d'une colonne afin de percer la pièce. Elle permet des perçages précis et larges.

UN GABARIT DE DÉCOUPE DES ISOLANTS

**Des gabarits de découpe
des isolants**



C'est un outil qui est placé sur l'isolant pour permettre une coupe propre et précise des matériaux de différentes tailles et épaisseurs. Le gabarit de découpe des isolants est réglable en largeur et en longueur.

UN GANT DE SÉCURITÉ

Des gants de sécurité



C'est un équipement de protection individuelle qui permet de protéger les mains d'éventuels accidents.
Les gants de sécurité assurent une bonne manutention des objets.

UN ISOLANT ACOUSTIQUE

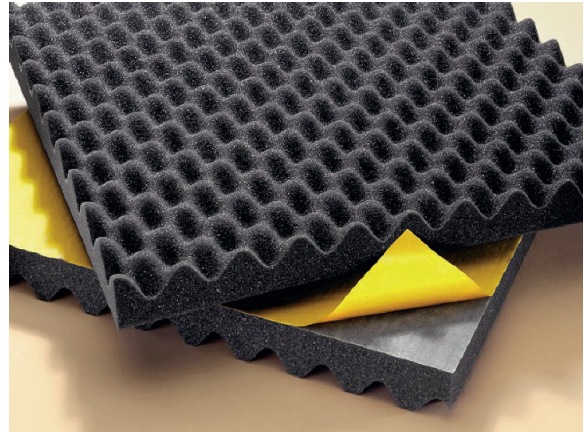
Des isolants acoustiques



L'isolation acoustique permet d'empêcher le son de circuler dans tous les sens à l'intérieur de la maison. Le son est une onde qui se déplace et rebondit contre les surfaces (murs, fenêtres, cloisons) comme une balle de ping-pong.
Quand plusieurs ondes sonores rebondissent sur les surfaces, cela crée du bruit dérangeant.
L'isolant acoustique va empêcher les ondes sonores de rebondir et va les absorber pour empêcher le bruit.

UN ISOLANT PHONIQUE

Des isolants phoniques



L'isolation phonique permet de réduire les nuisances sonores. Une nuisance sonore est un bruit dérangent provenant de l'extérieur, mais aussi d'une pièce à l'autre. On analyse et isole phoniquement toutes les surfaces dans lesquelles le son peut passer :

- les fenêtres
- les murs
- les cloisons
- les portes
- les plafonds

UN LÈVE- PLAQUE

Des lève-plaques



C'est un appareil qui permet une pose facile de plaques de plâtre au plafond.
Un lève-plaque fonctionne avec un système de levage commandé.
Un lève-plaque est sur roulettes pour le déplacer facilement.

UN LEVIER À PANNEAUX

Des leviers à panneaux



C'est un outil qui permet de soulever facilement un panneau avec un système d'appui qui s'actionne à l'aide du pied.

DES LUNETTES DE SÉCURITÉ



C'est un équipement de protection individuelle qui permet de protéger les yeux.
Les lunettes de protection individuelles permettent d'éviter tout risque lié à la vue

- aveuglement
- perte de vision
- projection de particules...

UNE MACHINE À RAINURER

Des machines à rainurer

UNE RAINUREUSE

Des rainureuses

UN COUPE- ISOLANT

Des coupe-isolants



C'est un outil qui permet de faire les rainures (entailles) dans l'isolant.

UN MARTEAU- PERFORATEUR

Des marteaux-perforateurs



C'est un outil électrique qui permet le perçage dans le béton, dans la pierre et dans les ouvrages de maçonnerie.

UN MASQUE DE PROTECTION

Des masques de protection



C'est un équipement de sécurité recommandé pour protéger ses voies respiratoires

- lors des travaux de pose d'un isolant
- lors de la production de poussières
- ou lorsque le local à isoler est non-ventilé

UNE MASSETTE

Des massettes



C'est un outil qui est une petite masse.
On peut manier la massette d'une main.
La massette sert à frapper un autre outil ou des matières plus dures sans risque de les abîmer.

UNE MEMBRANE DE FONDATION

Des membranes de fondation



Matériau étanche qui permet que les fondations soient imperméables et qui évite les remontées d'humidité dans les murs.

UN MÈTRE

Des mètres



C'est un outil qui permet de mesurer différentes surfaces. Les surfaces peuvent être des murs, des sols. Le mètre permet aussi de mesurer des matériaux à découper. Ces matériaux peuvent être des isolants par exemple.

UNE MEULEUSE

Des meuleuses



Une meuleuse est un outil de découpe utilisé dans de nombreux travaux de construction et de rénovation.

Une meuleuse sert à :

- découper ;
- poncer ;
- polir ;
- meuler ;
- décaper ;
- tronçonner ;
- surfacer.

UN NIVEAU À BULLE

Des niveaux à bulle



C'est un instrument de mesure qui permet de vérifier si une surface est parfaitement verticale ou horizontale.

UN NIVEAU À LASER

Des niveaux à laser



C'est un instrument électronique qui émet en continu un laser permettant de visualiser une ligne horizontale de référence (appelée aussi plan horizontal de référence).

OUATE DE CELLULOSE



C'est un matériau isolant écologique et peu cher.
Ce matériau est obtenu à partir de papiers recyclés.
Ce matériau est rendu résistant au feu et à la moisissure.

UN PANNEAU ACOUSTIQUE

Des panneaux acoustiques



C'est un matériau placé sur les murs et plafonds.
Un panneau acoustique permet de limiter la réverbération et d'absorber les bruits.

Il existe différentes sortes de panneaux acoustiques :

- panneau de liège
- panneau en laine de verre
- panneau en polystyrène
- panneau en laine de roche

UN PARE-PLUIE

Des pare-pluie



Membrane imperméable posée sous la couverture afin d'éviter les infiltrations mais laissant passer la vapeur d'eau qui vient de l'intérieur de la maison.

UN PARE-VAPEUR

Des pare-vapeurs

UN FREIN VAPEUR

Des freins vapeur



C'est une membrane de protection pour réguler la vapeur d'eau. Un pare-vapeur est appliqué de manière continue du côté intérieur de la paroi isolée. Le pare-vapeur est souvent fixé entre l'isolant thermique et le parement intérieur.

UNE PELLE

Des pelles



C'est un outil de travail qui est destiné à déplacer des matériaux. Une pelle se compose de deux parties :

- Le godet
C'est une partie plate pour charger le matériau
- Un manche pour soulever l'ensemble.

UNE PINCE

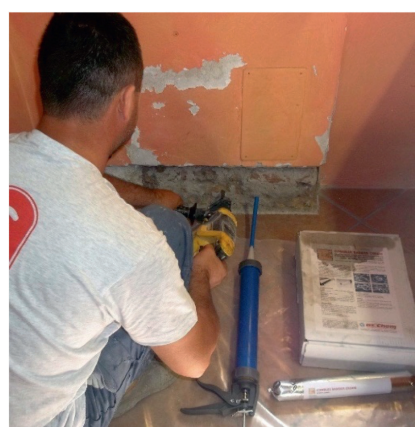
Des pinces



C'est un outil qui est composé de deux parties attachées.
Une pince sert à saisir, à couper ou à serrer.

UN PISTOLET APPLICATEUR

Des pistolets applicateurs



C'est un outil qui sert à appliquer un produit contenu dans une
cartouche.
Le produit appliqué peut être de la colle du silicone

UNE POMPE À EAU

Des pompes à eau



C'est un appareil qui permet de puiser de l'eau ou d'évacuer de l'eau.

UNE PONCEUSE

Des ponceuses



C'est une machine électrique qui sert à

- poncer,
- à polir
- à rendre une surface plane

Une ponceuse peut être rotative

- une ponceuse rotative à disque
- une ponceuse rotative à meule
- une ponceuse rotative à bande

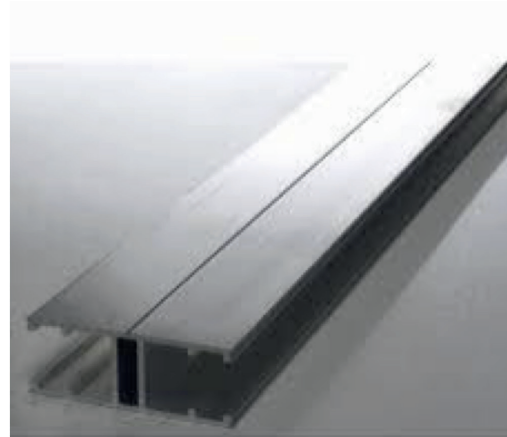
ou

Une ponceuse peut être vibrante

- une ponceuse vibrante de forme rectangulaire
- une ponceuse vibrante triangulaire

UN PROFILÉ

Des profilés



C'est une longue pièce métallique ou en plastique qui présente un profil en L,U,O,...

UNE PROJETEUSE

Des projeteuses



C'est une machine pour projeter un produit :

- Du sable
- Du ciment
- De l'enduit...

Ou

C'est une machine pour projeter un isolant

- ouate de cellulose
- laine ...

UN RABOT

Des rabots



C'est un outil qui sert à rendre plus plate ou plus mince une pièce de bois ou de plâtre. Il en existe de nombreuses sortes.

UNE ROSACE

Des rosaces



C'est une cheville avec une extrémité élargie qui permet de fixer des panneaux d'isolation.
Une rosace est fixée dans le mur à l'aide d'une vis classique ou d'une vis à frapper avec un marteau.

UN ROULEAU

Des rouleaux



C'est un outil de finition qui permet d'appliquer de la peinture sur de grandes surfaces.

UNE SCIE

Des scies



C'est un outil qui sert à couper à la main des matières dures par l'action d'une lame avec des dents.

Il existe différentes sortes de scies.

- Une scie égoïne,
- Une scie à béton...

UNE SCIE CIRCULAIRE

Des scies circulaires



C'est une scie à lame circulaire travaillant en rotation. Elle est inclinable.

C'est une scie qui est utilisée en particulier pour les découpes rectilignes des panneaux.

Une scie circulaire est

- soit électroportative
- soit montée sur une table avec un guide et éventuellement un chariot pour les panneaux de grande dimension.

UNE SCIE SAUTEUSE

Des scies sauteuses



C'est une scie électroportative utilisée pour de petites découpes non rectilignes dans les panneaux.

Le mouvement de la scie sauteuse s'effectue de bas en haut d'où son nom.

UNE TABLE DE DÉCOUPE

Des tables de découpe



C'est une table sur laquelle on peut découper des matériaux isolants en toute sécurité.

UNE TALOCHE UNE LISSEUSE UN PLATOIR

**Des taloches
Des lisseuses
Des platoirs**



C'est un outil en bois ou en plastique avec une poignée. Cet outil sert à lisser (rendre plat, polir) du ciment ou du plâtre. Il en existe différentes sortes.

UN TOURNEVIS

Des tournevis



C'est un outil qui sert à enfoncer ou retirer des vis.
Il en existe de nombreuses sortes.

UNE TRUELLE

Des truelles



C'est une petite pelle à main.
Une truelle sert à déplacer et appliquer un produit.
Ce produit peut être du plâtre par exemple.
Il existe plusieurs sortes de truelles.

UN TRUSQUIN

Des trusquins



C'est un outil qui permet de réaliser un tracé parallèle au bord de la surface.

UNE VISSEUSE

Des visseuses



C'est un outil électroportatif.
Une visseuse sert à enfoncer ou à retirer des vis.
Une visseuse peut parfois être pneumatique.

UNE VISSEUSE À GYPROC

Des visseuses à gyproc



C'est un outil électroportatif
Une visseuse à gyproc sert à enfoncer des vis dans des plaques
de plâtre
sur des profilés métalliques ou sur une ossature en bois.
Une visseuse à gyproc peut parfois être pneumatique.